

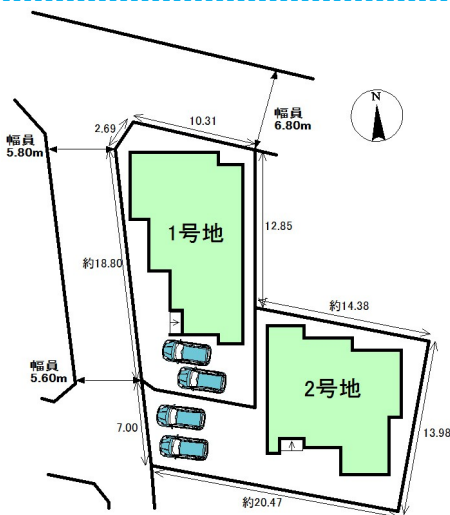
1号地♪ 「新宮小学校」「新宮中学校」校区！建売では珍しい平屋仕様！L
DK18.7帖+和室4.5帖でリビング広々♪全居室収納付きで収納力抜群！



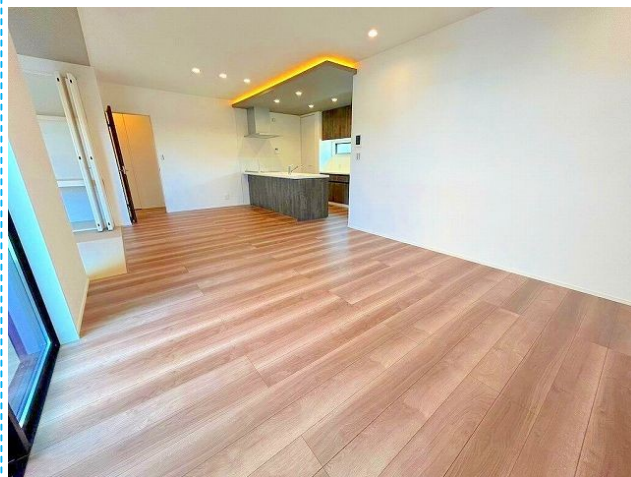
外観写真



間取図



配置図



リビング

新築一戸建

物件番号：b2048725

売買物件 一戸建

価格	5,380 万円		
手数料			
間取	4LDK (LDK18.7帖 洋室8帖 洋室6帖 洋室6帖 和室4.5帖)		
所在地	糟屋郡新宮町下府四丁目1		
交通	西鉄貝塚線西鉄新宮駅 徒歩5分330m		
	JR鹿児島本線(下関・門司港～博多)新宮中央駅 徒歩19分1365m		
	JR鹿児島本線(下関・門司港～博多)福工大前駅 徒歩25分1733m		
	新宮町コミュニティバス下府四丁目停 徒歩1分1m		
小学校	新宮小学校 500m	中学校	新宮中学校 765m
土地面積	223.24 m ²	私道	なし
建物面積	105.99 m ²	建物構造	木造
築年月	2024年 3月	建物規模	平屋
土地権利	所有権	用途地域	第一種住居地域
都市計画	市街化区域	地目	宅地
建ぺい率	60 %	容積率	200 %
現況	空家	地勢	平坦
接道	一方道路 方位西 幅員5.6m 公道 接面18.8m 舗装あり		
引渡し	即時		
管理費		権利金	
借地料		契約期間	
駐車場	有 無料	建物工法	
設備等	電気 上水道 水道区分:公管 下水道 側溝 べた基礎 24時間換気システム シャッター ダウンライト 複層ガラス システムキッチン カウンターキッチン キッチン未使用 IHクッキングヒーター オール電化 浄水器一体型水栓 コンロ:IH コンロ設置:設置済み トイレ未使用 温水洗浄便座 洗面化粧台 室内洗濯機置場 浴室未使用 洗面所独立 洗面所に窓 洗面所にドア バス1坪以上 脱衣所 トイレに窓 ウォークインクローゼット 床下収納 全居室収納 クロゼット シューズボックス シューズWIC TVモニター付きインターホン 自動火災報知機 LDK18畳以上 リビングの隣和室 ウッドデッキ・テラス 駐車場2台分 駐車場2台無料 日当たり良好 閑静住宅街 緑豊かな住宅地 小学校まで1km以内 フラット35Sに対応 未入居		
備考等			