

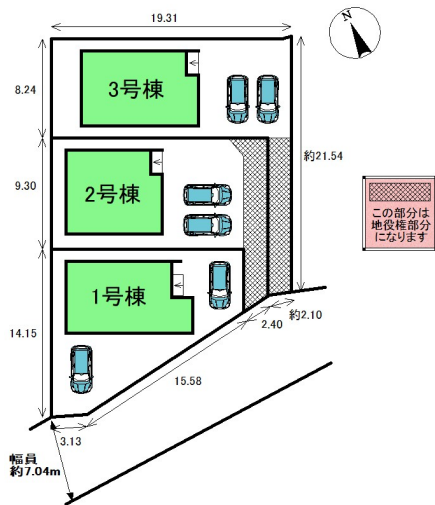
1号棟♪ 「須恵第一小学校」「須恵中学校」校区！LDK18帖+和室4.5帖でリビング広々♪シューズインクローゼット付きで玄関スッキリ！南向きバルコニー付きで開放感もgood♪



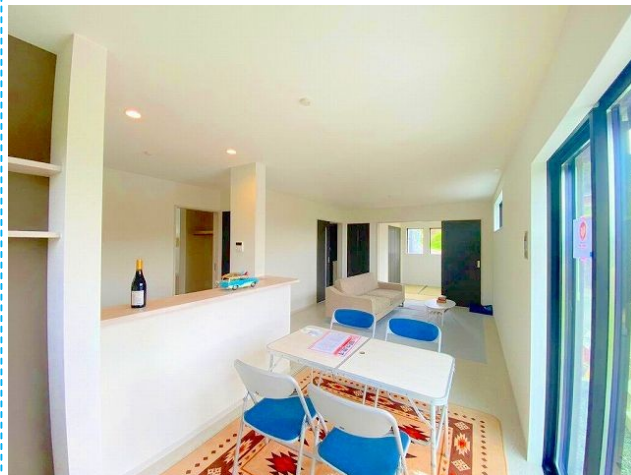
外観写真



間取図



配置図



リビング

新築一戸建

物件番号：b2097602

売買物件 一戸建

価格	3,498 万円		
手数料			
間取	4LDK (LDK18帖 洋室8帖 洋室6帖 洋室6帖 和室4.5帖)		
所在地	糟屋郡須恵町上須恵162		
交通	JR香椎線(香椎～宇美)須恵中央駅 徒歩22分1658m JR香椎線(香椎～宇美)新原駅 徒歩30分2176m JR香椎線(香椎～宇美)須恵駅 徒歩34分2559m 須恵町コミュニティバス皿山停 徒歩2分104m		
小学校	須恵第一小学校 1,072m	中学校	須恵中学校 1,472m
土地面積	168.06 ㎡	私道	なし
建物面積	114.23 ㎡	建物構造	木造
築年月	2024年 10月	建物規模	地上2階
土地権利	所有権	用途地域	無指定
都市計画	非線引区域	地目	宅地
建ぺい率	60 %	容積率	200 %
現況	空家	地勢	平坦
接道	一方道路 方位南 幅員7.04m 公道 接面18.71m 舗装あり		
引渡し	即時		
管理費		権利金	
借地料		契約期間	
駐車場	有 無料	建物工法	
設備等	プロパンガス:個別 電気 上水道 水道区分:公営 浄化槽:有 側溝 べた基礎 24時間換気システム シャッター ダウンライト 複層ガラス 手すり システムキッチン カウンターキッチン キッチンに窓 キッチン未使用 3口コンロ以上 2口コンロ数(3) 浄水器一体型水栓 コンロ:ガス コンロ設置:設置済み トイレ2箇所 トイレ未使用 温水洗浄便座 洗面化粧台 室内洗濯機置場 浴室未使用 洗面所独立 洗面所に窓 バス1坪以上 脱衣所 トイレに窓 収納スペース ウォークインクローゼット 床下収納 全居室収納 クローゼット シューズボックス シューズWIC 押入れ TVモニター付きインターホン 自動火災報知機 LDK18畳以上 リビングの隣和室 和室有 駐車場2台分 駐車場2台無料 日当たり良好 閑静住宅街 緑豊かな住宅地 フラット35Sに対応 未入居		
備考等			