

2号棟♪ 「宇美小学校」「宇美中学校」校区！LDK18.4帖+和室4.5帖でリビング
 広々♪主寝室7帖+ウォークインクローゼット付き！パントリー付きでキッチンがスッキリ♪

新築一戸建

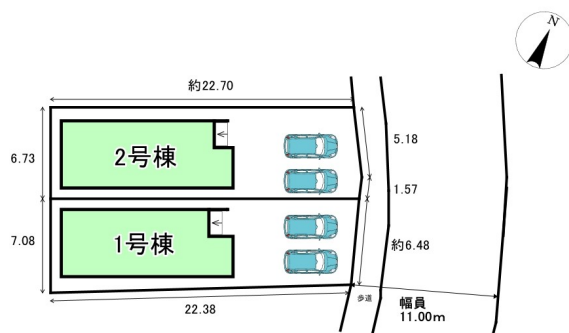
物件番号：b2106637
 売買物件 一戸建



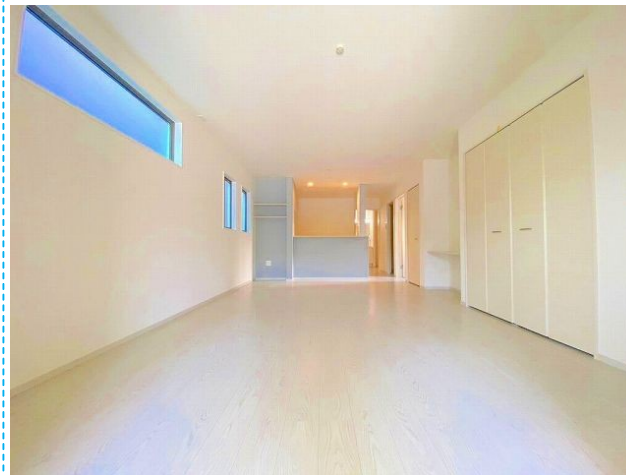
外観写真



間取図



配置図



リビング

価格	2,998 万円		
手数料			
間取	4LDK (LDK18.4帖 洋室7帖 洋室6帖 洋室6帖 和室4.5帖)		
所在地	糟屋郡宇美町光正寺三丁目11		
交通	JR香椎線(香椎～宇美)須恵中央駅 徒歩20分1430m		
	JR香椎線(香椎～宇美)新原駅 徒歩26分1855m		
	JR香椎線(香椎～宇美)宇美駅 徒歩27分1885m		
	須恵町コミュニティバス須恵第三小学校停 徒歩8分561m		
小学校	宇美小学校 1,484m	中学校	宇美中学校 2,017m
土地面積	154.67 ㎡	私道	なし
建物面積	113.65 ㎡	建物構造	木造
築年月	2024年 11月	建物規模	地上2階
土地権利	所有権	用途地域	第一種住居地域
都市計画	非線引区域	地目	宅地
建ぺい率	60 %	容積率	200 %
現況	空家	地勢	
接道	一方道路 方位北東 幅員11m 公道 接面6.75m 舗装あり		
引渡し	即時		
管理費		権利金	
借地料		契約期間	
駐車場	有 無料	建物工法	
設備等	プロパンガス:個別 電気 上水道 水道区分:公営 下水道 側溝 べた基礎 24時間換気システム シャッター ダウンライト 複層ガラス 手すり システムキッチン カウンターキッチン キッチン未使用 3口コンロ以上 コンロ口数(3) 浄水器一体型水栓 コンロ:ガス コンロ設置:設置済み トイレ2箇所 トイレ未使用 温水洗浄便座 洗面化粧台 室内洗濯機置場 浴室未使用 洗面所独立 洗面所に窓 洗面所にドア バス1坪以上 脱衣所 トイレに窓 収納スペース ウォークインクローゼット 床下収納 全居室収納 クロゼット シューズボックス 押入れ TVモニタ付きインターホン 自動火災報知機 LDK18畳以上 リビングの隣和室 和室有 駐車場2台分 駐車場2台無料 日当たり良好 閑静住宅街 緑豊かな住宅地 フラット35Sに対応 未入居		
備考等			