

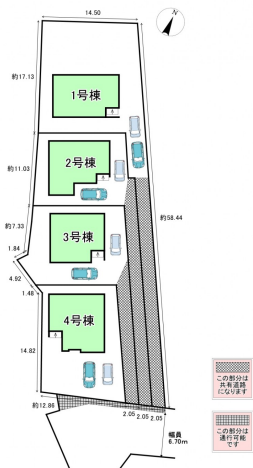
4号棟♪ 「須恵第二小学校」「須恵東中学校」校区！LDK20帖+洋室6帖でリビング
 ぐ広々♪主寝室7.2帖+ウォークインクローゼット付き！開放感抜群の2面バルコニー♪



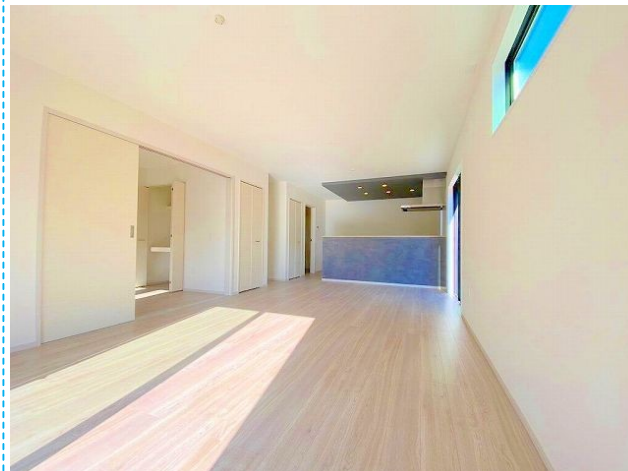
外観写真



間取図



配置図



リビング

新築一戸建

物件番号：b2108560
 売買物件 一戸建

価格	3,498 万円		
手数料			
間取	4LDK (LDK20帖 洋室7.2帖 洋室6.5帖 洋室6帖 洋室6帖)		
所在地	糟屋郡須恵町須恵114		
交通	JR香椎線(香椎～宇美)須恵中央駅 徒歩23分1605m JR香椎線(香椎～宇美)須恵駅 徒歩26分1935m JR香椎線(香椎～宇美)新原駅 徒歩31分2219m 須恵町コミュニティバス藤浦公民館停 徒歩2分139m		
小学校	須恵第二小学校 2,016m	中学校	須恵東中学校 1,963m
土地面積	203.44 ㎡	私道	有
建物面積	114.45 ㎡	建物構造	木造
築年月	2025年1月	建物規模	地上2階
土地権利	所有権	用途地域	第一種低層住居専用地域
都市計画	非線引区域	地目	宅地
建ぺい率	40%	容積率	60%
現況	空家	地勢	平坦
接道	一方道路 方位南東 幅員6.7m 公道 接面11.71m 共有道路あり 舗装あり		
引渡し	期日指定 2025年2月		
管理費		権利金	
借地料		契約期間	
駐車場	有 無料	建物工法	
設備等	プロパンガス:個別 電気 上水道 水道区分:公営 下水道 側溝 べた基礎 24時間換気システム シャッター ダウンライト 複層ガラス 手すり システムキッチン カウンターキッチン キッチンに窓 キッチン未使用 3口コンロ以上 コンロ口数(3) 浄水器一体型水栓 コンロ:ガス コンロ設置:設置済み トイレ2箇所 トイレ未使用 温水洗浄便座 洗面化粧台 室内洗濯機置場 浴室未使用 洗面所独立 洗面所に窓 洗面所にドア バス1坪以上 脱衣所 トイレに窓 収納スペース ウォークインクローゼット 床下収納 全居室収納 玄関収納 クロゼット シューズボックス TVモニタ付きインターホン 自動火災報知機 LDK20畳以上 全居室フローリング 全居室洋室 駐車場2台分 駐車場2台無料 日当たり良好 閑静住宅街 緑豊かな住宅地 フラット35Sに対応 未入居		
備考等			